



時髦登場

Bauhaus Museum Dessau

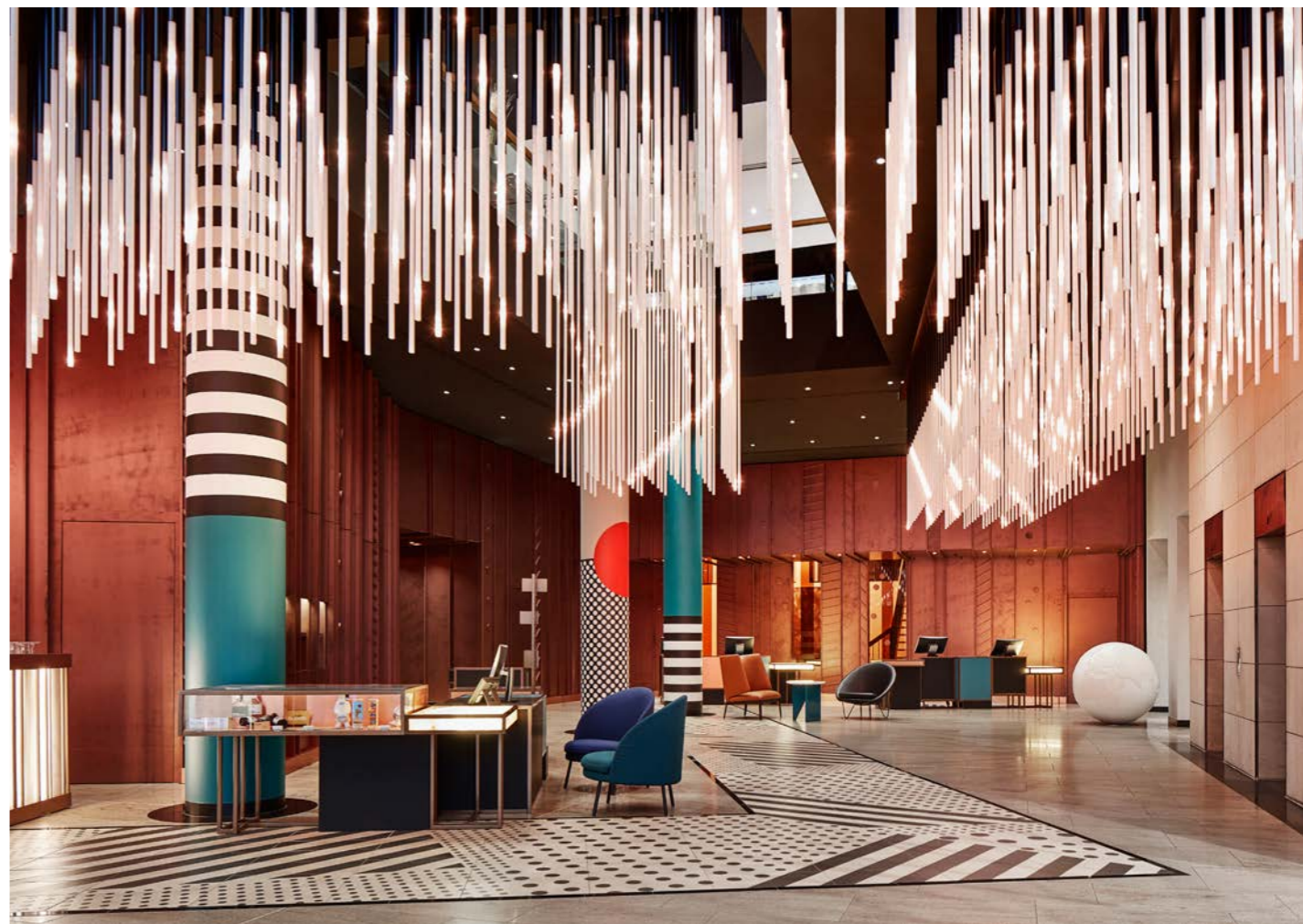
堪稱包浩斯黃金時代據點的德紹，這次在百年慶祝活動以全新博物館示人，作為全球第二大包浩斯文物收藏機構的德紹包浩斯博物館（Bauhaus Museum Dessau）甫於今年九月開幕，由西班牙建築師Gonzalez Hinz Zabala所設計，有別於威瑪新博物館的白，以具時尚藝術感的「黑盒子」樣貌現身，建築整體以裸露的鋼骨結構，搭配大面積玻璃營造出具有穿透感的開闊視覺，隨著光線變化融入城市與自然景象，極簡風格形塑經典包浩斯美學。

地址：Mies-van-der-Rohe-Platz 1
06844 Dessau-Roßlau

BAUHAUS 100

包浩斯100年 德國5個不能錯過的經典地標

包浩斯設計學院走過百年歲月，極簡主義到幾何色塊等的標誌概念，影響現代設計深遠，且讓德國威瑪、德紹與柏林三地五個包浩斯設計熱點，讓你從包浩斯的起源、經典建築、全新博物館、趣味混搭空間來全方位感受走過百年包浩斯的演變與精髓。



混搭包浩斯 Hotel Pullman Berlin Schweizerhof

彷彿把動物園搬進酒店，享譽國際盛名的Pullman Hotel的柏林分店Hotel Pullman Berlin Schweizerhof，邀來著名俄羅斯設計姐妹花Sundukovy Sisters進行酒店內公共空間設計，以包浩斯設計風格為靈感，大量運用幾何元素及極簡現代風格家具，融合酒店招排的時尚動物元素裝飾，新奇活潑充滿幻想的空間內以活潑鮮明色彩搭配奢華材質，不僅顛覆傳統酒店樣貌，更為包浩斯帶來混搭新氣象。

地址：Budapester Str. 25, 10787 Berlin

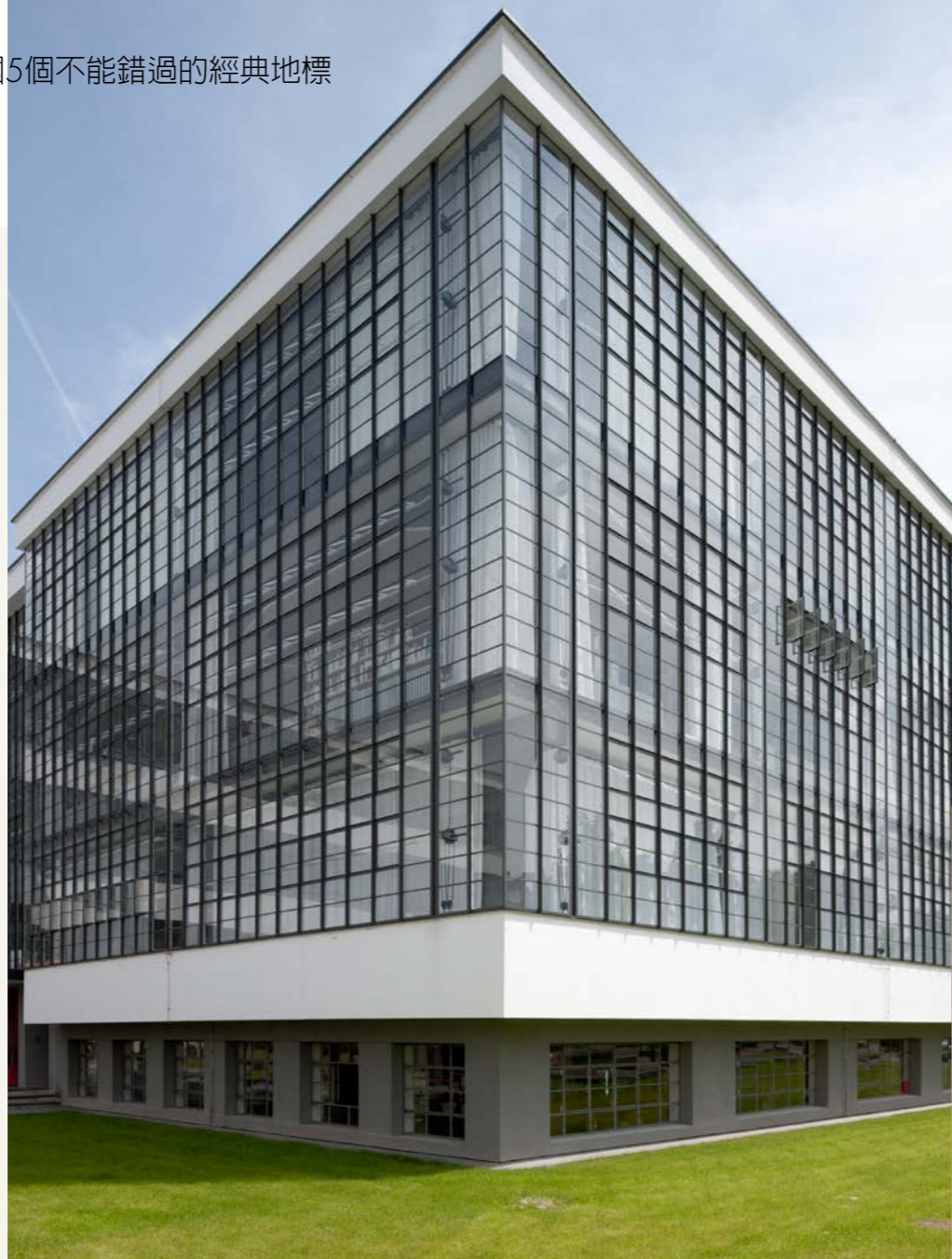


photos_STIFTUNG BAUHAUS DESSAU / FOTO: THOMAS MEYER / OSTKREUZ, 2019; ADASHI OKOCHI © PEN MAGAZINE, 2010, STIFTUNG BAUHAUS DESSAU; YVONNE TENSCHERT, 2011, STIFTUNG BAUHAUS DESSAU; STIFTUNG BAUHAUS DESSAU, FOTO: DOREEN RITZAU; DOREEN RITZAU, 2008, STIFTUNG BAUHAUS DESSAU; STUDIO SUNDUKOVY, PULLMAN BERLIN SCHWEIZERHOF text&edit_COCO HUANG, HSUAN PAO HSIAO

精神座標 Bauhaus Dessau

設計迷一定不能不知道的包浩斯設計學校Bauhaus Dessau，是包浩斯最具代表性的精神座標。於1919年由Walter Gropius創立，集結了藝術家康丁斯基、保羅克利、色彩學家約翰伊登、攝影家摩荷里納基等世界級大師授課，對日後的藝術、設計發展有極深的影響。建築以大面玻璃帷幕增加採光面積，外形簡潔方正，沒有多餘的裝飾，內部裝潢多使用木質與金屬材料製成的傢俱，結合設計與實用機能，理性、極簡、工業化的風格，更從此成為包浩斯的代名詞。

地址：Gropiusallee 38, 06846 Dessau-Roßlau



最早建築 Haus am Horn

最早的包浩斯建築是由Georg Mueche所設計的實驗性住宅Haus am Horn號角屋，座落於威瑪山坡上的白色小樓，塊狀的房屋風格，搭配以功能性設施展示包浩斯式的家居生活，內部所有的傢飾更是出自於包浩斯設計師的工作坊，成為了包浩斯建築理念的奠基石，不僅是威瑪三個包浩斯建築明證之一，同時也被列為世界文化遺產保護項目之一，這次百年慶祝之際，威瑪經典基金會更難得地將號角屋修復後重新開放大眾參觀。■

地址：Am Horn 61, 99425 Weimar

重新詮釋 New Masters' Houses

位於德劭的大師住宅由七個房子組成，由Walter Gropius於1925年操刀設計，用來作為包浩斯設計學校的教授住宅。房屋外型以大型白色幾何塊體層疊鑲嵌，搭配大面積玻璃窗，體現一貫的Walter Gropius理性主義設計風格。柏林建築事務所BFM於2014年重新修復了兩棟在二戰中被損毀的大師住宅，以「不精確」為設計概念，透過與原大師住宅相似卻不相同的設計手法為大師住宅帶來模糊時空的朦朧美感。建築內外部同樣以混凝土立方體相互交錯鑲嵌而成，搭配鏤空深窗設計，將光線引入空間的同時維持靜謐氛圍，低調卻充滿細節的設

地址：Ebertallee 59-71, 06846 Dessau-Roßlau

